


WERTEANGEBOT ENTDECKEN & LERNEN (EULE)


Kaiserstraße 70, 76437 Rastatt
(07222) 50277 - 0

ANGEBOT VOM
DIAKONISCHEN WERK
BADEN-BADEN UND RASTATT

“EuLe steht für Entdecken
& Lernen und ist ein
Gruppenangebot für Kinder
ohne Kindergartenplatz.



Wir bieten für Kinder
zwischen 4 - 7 Jahren
ein wöchentliches,
kostenfreies Spiel- und
Lernangebot in einer
festen Gruppe.



Ziel ist, dass die Kinder im Kontakt
mit Gleichaltrigen kommen und in
ihrer individuellen sprachlichen,
motorischen und sozialen
Entwicklung gefördert werden.
Gleichzeitig sensibilisieren und
begleiten wir Eltern und Kinder für
den Prozess der Einschulung.”

LERNEN

Das Gruppenangebot **EuLe – Entdecken und Lernen** ist ein **Angebot zur Förderung der Entwicklung von Kindern**, die nicht in einer Kindertageseinrichtung im Stadtkreis Baden-Baden versorgt sind.

Der **Förderungsauftrag** von der Stadt Baden-Baden umfasst Erziehung, Bildung und Betreuung des Kindes und bezieht sich auf die soziale, emotionale, körperliche, geistige und motorische Entwicklung des Kindes. Dabei werden die individuellen Interessen und Bedürfnisse, die Lebenssituation und die Herkunft des Kindes berücksichtigt – Die **Umfassende frühkindliche Förderung und Bildung**, ausgerichtet **am Orientierungsplan** und dem ergänzenden Handbuch „Kulturelle Vielfalt“ sowie der **Gestaltung eines Angebots zur Inklusion**, sind hierbei relevant.



Mit dem **Projektstart im Juni 2023** hat das Diakonische Werk Baden-Baden und Rastatt bereits **zwölf Kinder**: Alle im Vorschulalter und mit Migrationshintergrund, betreuen dürfen. **Im Schuljahr 2023/2024 wurden zwei Kinder eingeschult** und **im neuen Schuljahr 2024/2025 werden fünf Kinder eingeschult**.

Die Kinder haben bei uns in der Gruppe die Möglichkeit, zwei Mal wöchentlich, in den Kontakt mit anderen Kindern zu kommen und spielerisch essenzielle Lernbausteine für die Schule kennenzulernen. Auch die **Eltern werden an die Strukturen der frühen Bildung in Deutschland herangeführt** - Somit wird der **Einstieg ins Schulsystem** für die betroffenen Familien deutlich erleichtert.



WIRKUNG

- Kinder werden in ihrer individuellen sprachlichen, motorischen und sozialen Entwicklung gefördert
- Eltern werden an die Strukturen der frühkindlichen Bildung und das Schulsystem in Deutschland herangeführt und begleitet
- Kinder werden auf die Einschulung vorbereitet und können in einzelnen Entwicklungsbereichen unterstützt werden um den Einstieg in die Schule zu erleichtern
- Inklusion von Kindern aus Familien mit Migrations- und Fluchterfahrung in die frühkindliche Bildung
- Vorbereitung der Kinder auf einen Besuch einer Kindertageseinrichtung

ZAHLEN UND FAKTEN

einahmen

20.000 EUR - Zuschuss Stadt Baden-Baden

2.000 EUR - zweckgebundene Spenden

16.000 EUR - Eigenmittel Diakonie

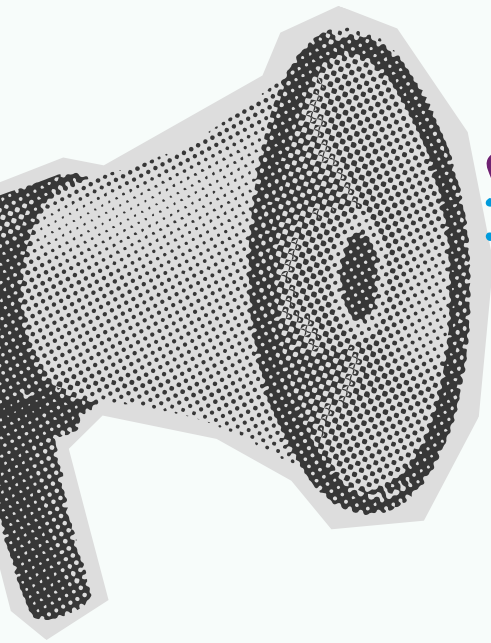


ausgaben

Personalkosten - 30.000 EUR

Sachkosten - 2.000 EUR

Aufwandsentschädigungen - 6.000 EUR



“Mit Ihrer Spende ...”

SPENDENKONTO

Evangelische Bank

IBAN: DE21 5206 0410 0005 0111 32

BIC: GENODEF1EK1

Stichwort: Entdecken & Lernen



IHRE ANSPRECHPARTNERIN



KATARINA DRAGOJEVIC

Koordination EuLe-Projekt

E-Mail: katarina.dragojevic@diakonie.ekiba.de

Diakonie 
Baden-Baden und Rastatt